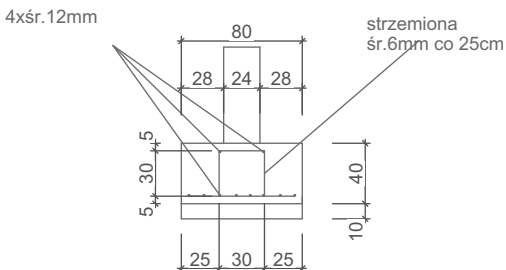
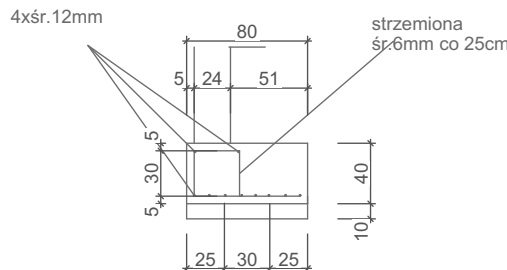




PRZĘKROJ A-A



PRZĘKROJ B-B



BETON B30  
BETON DLA BELEK NA DROBNYM KRUSZYWIE  
STAŁ RB500  
STRZEMIONA STAŁ AI

	Imię i Nazwisko:	Podpis:
Konstrukcja	inż. Sebastian Kopij	
Projektant:	upr. nr SLK/0174/PWOK/03	
Konstrukcja		
Sprawdzający:		
Tytuł opracowania:		
Przebudowa oraz rozbudowa budynku zaplecza stadionu lekkoatletycznego		
Adres obiektu:		
ul. Strzelców Bytomskich 2A, 47-100 Strzelce Opolskie, działka nr 311		
Inwestor:		
Gmina Strzelce Opolskie		
Treść rysunku:		
FUNDAMENT		
Stadium:	Data:	Skala:
PROJEKT	Kwiecień	
TECHNICZNY	2022	
		Nr rysunku:
		K.01